

# NEUENBÜRG

„Buchberg IV“

15.11.2018

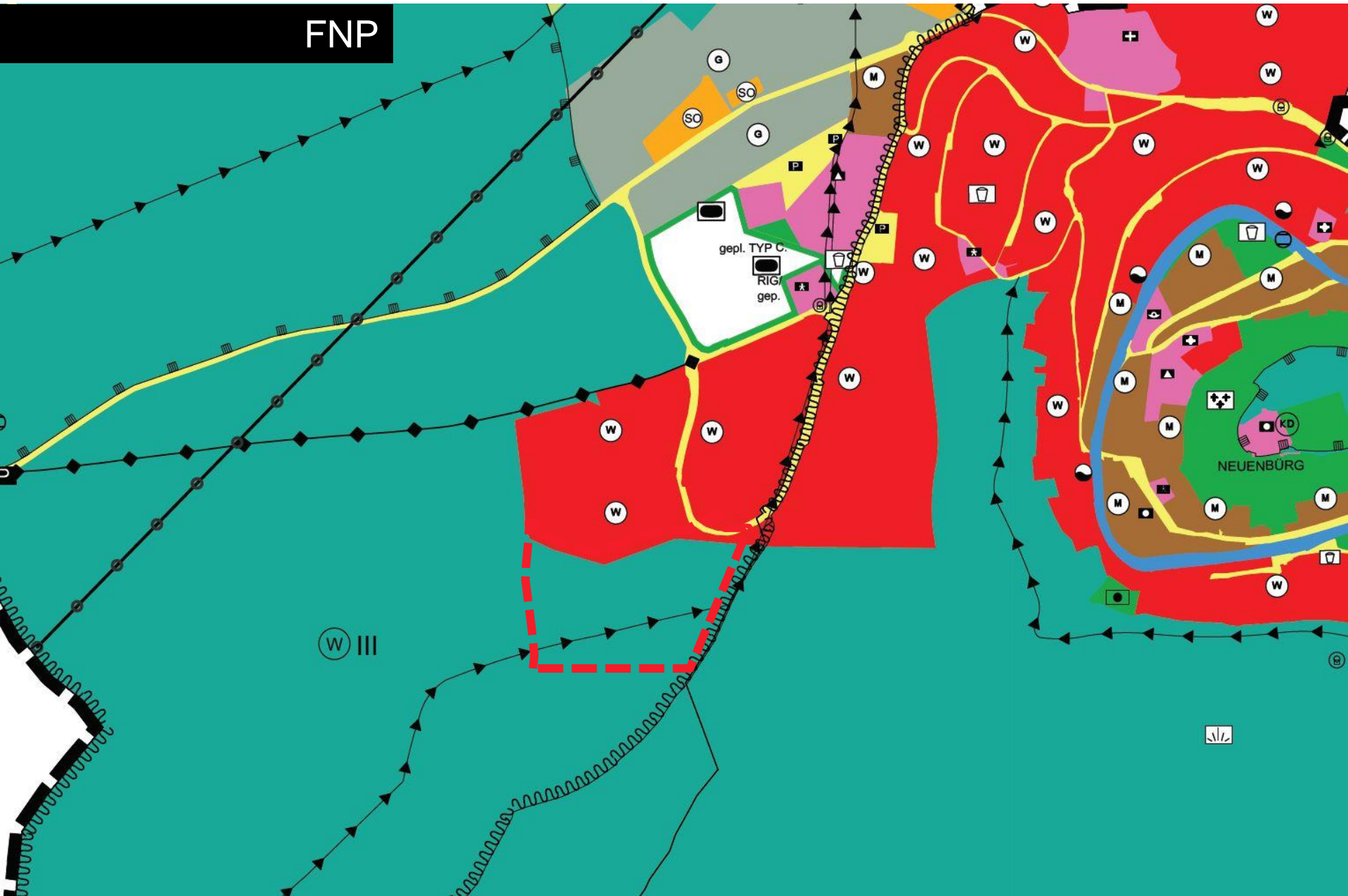


# UMGEBUNG





FNP





PLANGEBIET





ERSCHLIESSUNG

Hessestraße





# LEITUNGEN

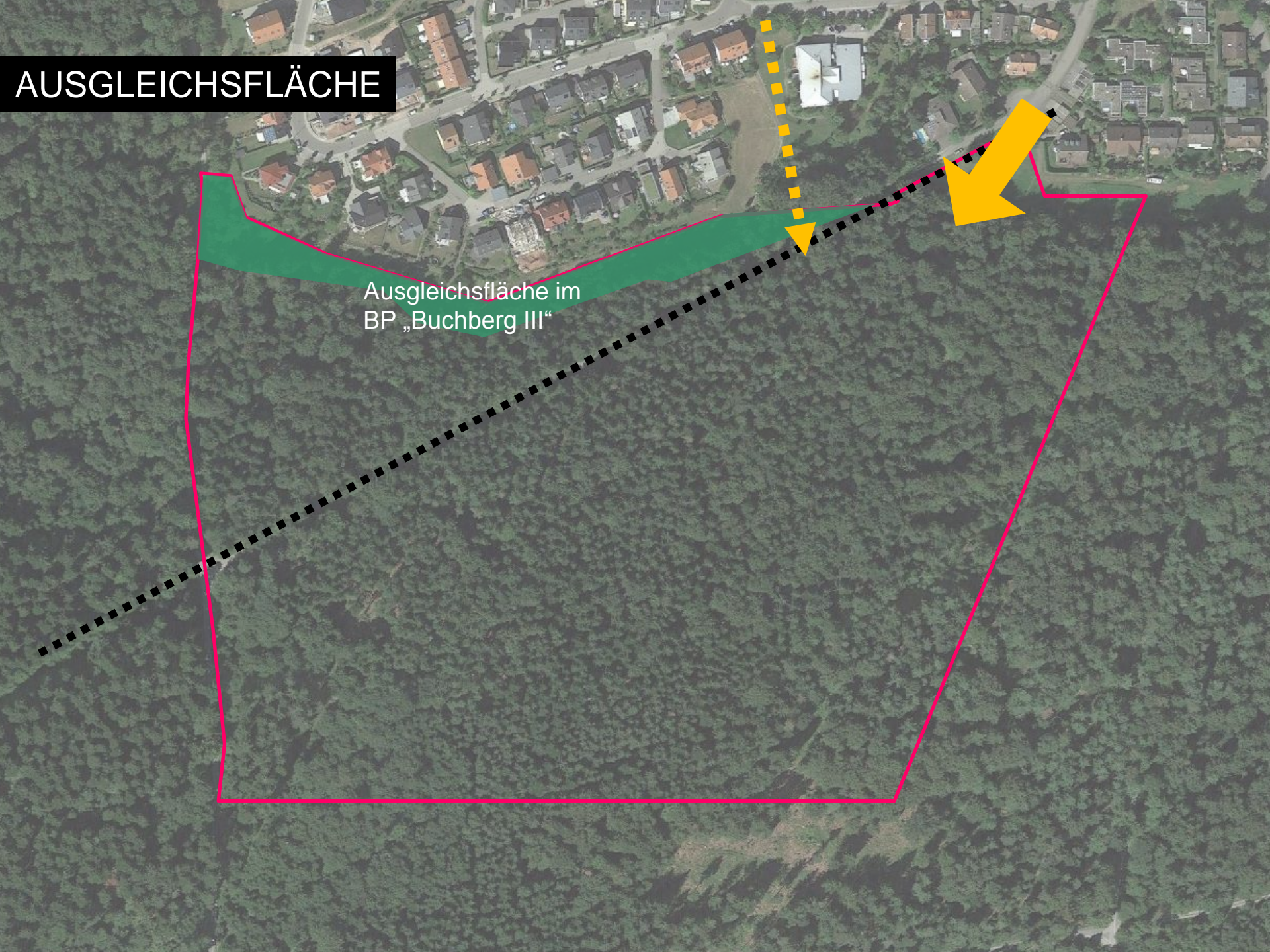


Hauptwasserleitung  
Mannenbach



# AUSGLEICHSFLÄCHE

Ausgleichsfläche im  
BP „Buchberg III“





WALDABSTAND



30 m Waldtrauf



# VARIANTE 1





# VARIANTE 2





# ERSCHLIESSUNG



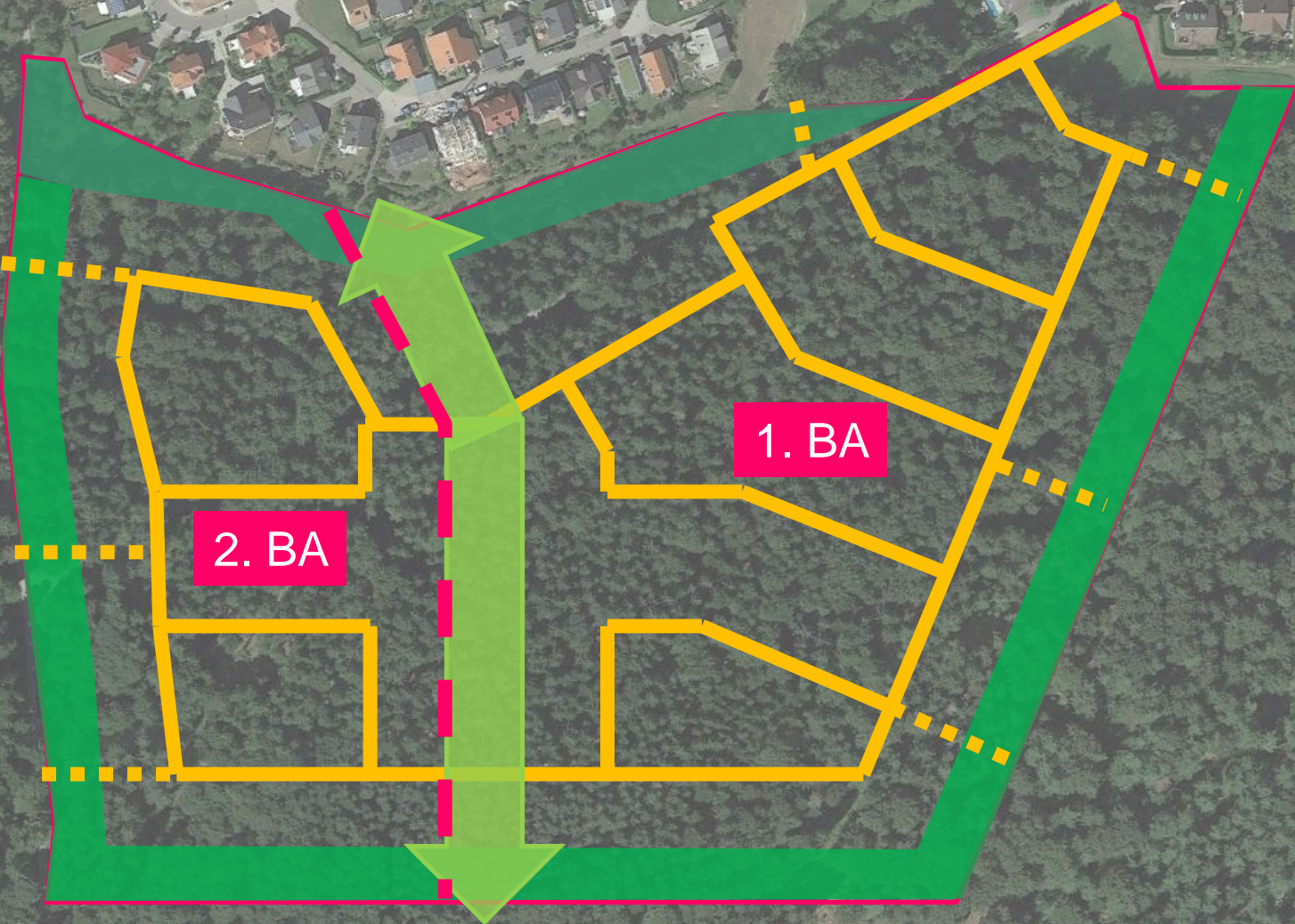


# GRÜNSTRUKTUR



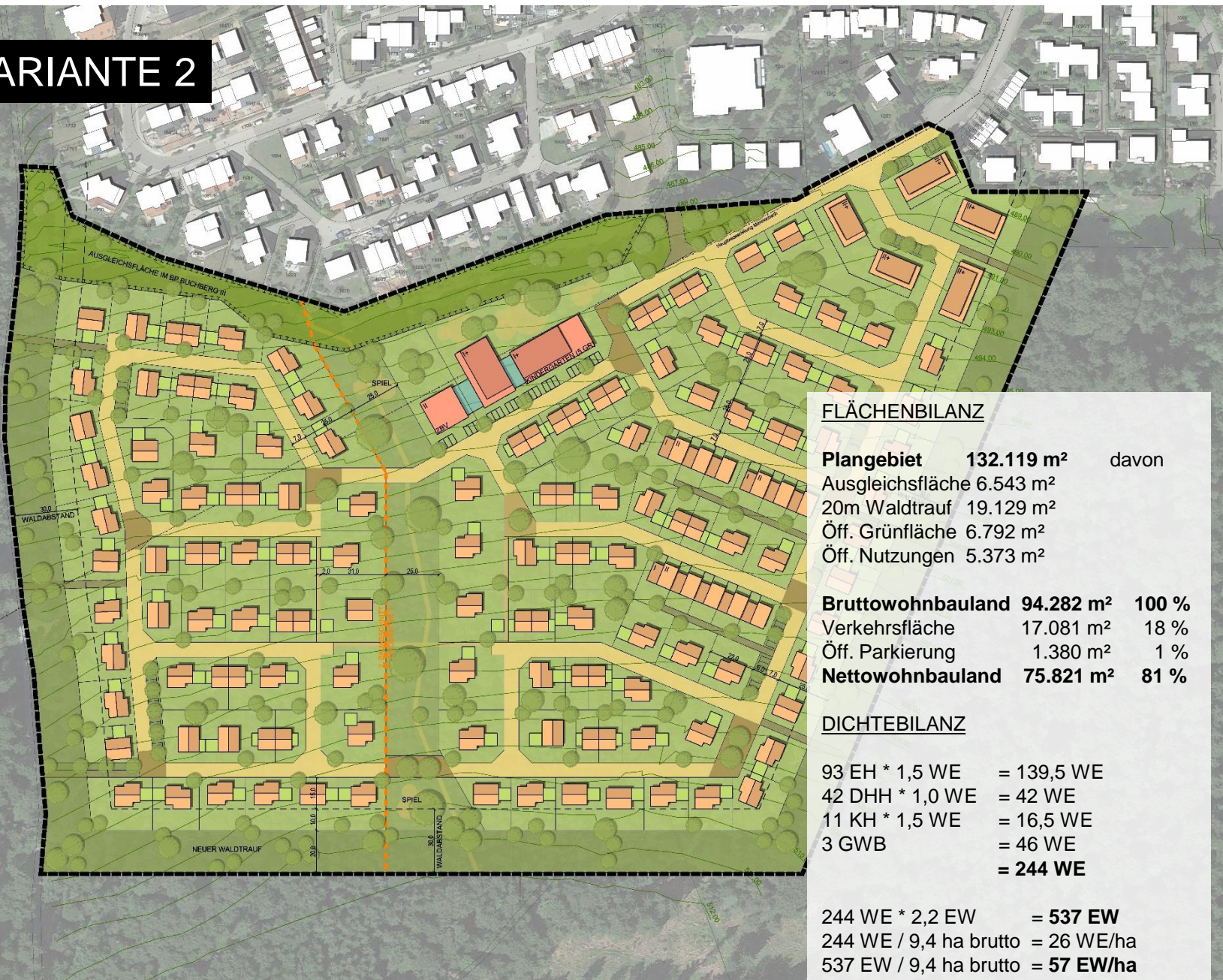


# BAUABSCHNITTE





# VARIANTE 2



## FLÄCHENBILANZ

<b>Plangebiet</b>	<b>132.119 m<sup>2</sup></b>	davon
Ausgleichsfläche	6.543 m <sup>2</sup>	
20m Waldtrauf	19.129 m <sup>2</sup>	
Öff. Grünfläche	6.792 m <sup>2</sup>	
Öff. Nutzungen	5.373 m <sup>2</sup>	

<b>Bruttowohnbauland</b>	<b>94.282 m<sup>2</sup></b>	<b>100 %</b>
Verkehrsfläche	17.081 m <sup>2</sup>	18 %
Öff. Parkierung	1.380 m <sup>2</sup>	1 %
<b>Nettowohnbauland</b>	<b>75.821 m<sup>2</sup></b>	<b>81 %</b>

## DICHTEBILANZ

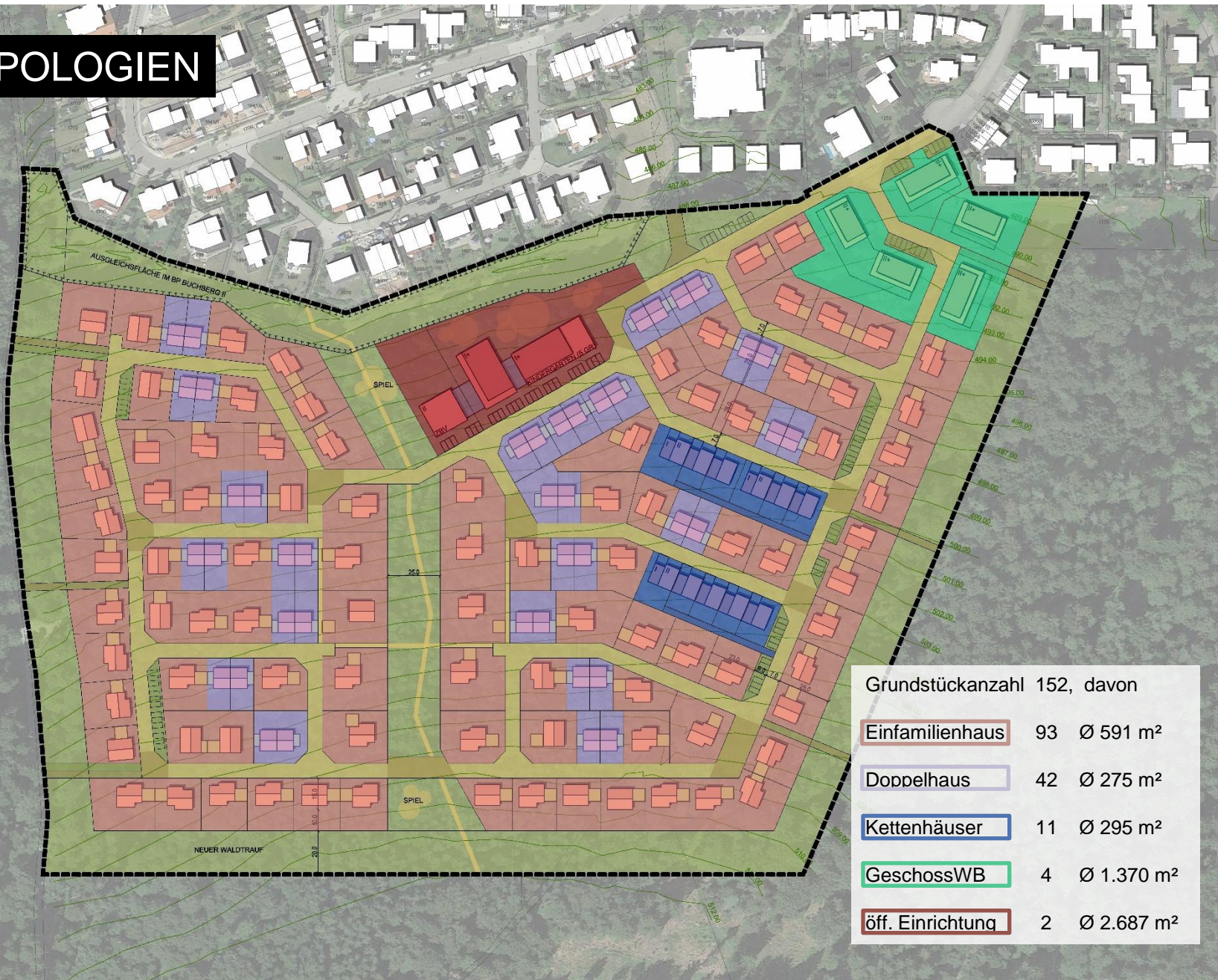
93 EH * 1,5 WE	= 139,5 WE
42 DHH * 1,0 WE	= 42 WE
11 KH * 1,5 WE	= 16,5 WE
3 GWB	= 46 WE
	<b>= 244 WE</b>

244 WE * 2,2 EW	= <b>537 EW</b>
244 WE / 9,4 ha brutto	= 26 WE/ha
537 EW / 9,4 ha brutto	= <b>57 EW/ha</b>





# TYPOLOGIEN





# AUSSCHNITT 1





# AUSSCHNITT 2





# AUSSCHNITT 3



R WALDTRAUUF

SPIEL

30.0  
WALDABSTAND

15.0  
10.0  
20.0





# VARIANTE 2 – 1. BA

## FLÄCHENBILANZ

<b>Plangebiet</b>	<b>84.254 m<sup>2</sup></b>	davon
Ausgleichsfläche BBIII	3.323 m <sup>2</sup>	
20m Waldtrauf	15.709 m <sup>2</sup>	
Öff. Grünfläche	2.419 m <sup>2</sup>	
Öff. Nutzungen	5.373 m <sup>2</sup>	

<b>Bruttowohnbauland</b>	<b>57.430 m<sup>2</sup></b>	<b>100 %</b>
Verkehrsflächen	11.209 m <sup>2</sup>	20 %
öffentliche Parkierung	974 m <sup>2</sup>	2 %
<b>Nettowoohnbauland</b>	<b>45.247 m<sup>2</sup></b>	<b>78 %</b>

## DICHTEBILANZ

50 EH * 1,5 WE	= 75 WE
26 DHH * 1,0 WE	= 26 WE
11 KH * 1,5 WE	= 16,5 WE
3 GWB	= 46 WE
	<b>=163,5 WE</b>

163,5 WE * 2,2 EW	= <b>360 EW</b>
163,5 WE / 5,7 ha brutto	= 29 WE/ha
360 EW / 5,7 ha brutto	= <b>63 EW/ha</b>





# VARIANTE 2 – 1. BA





