

LEGENDE

- Bestehendes Gehölz
- Bestehende Vegetation, Sträucher, Hecke, etc.
- Bestehende Rasenfläche
- bestehender Fallschutz aus Hackschnitzelmaterial
- bestehender Belag
- 2 x **Liquidambar styraciflua** (Amberbaum) HSt 4xv mD StU 18-2o
- 24 x **Carpinus betulus** (Hainbuche) He 2xv mB geschn. h 10o-125 cm
- Neuansaat Rasen RSM 2.3, ca. 25g/m2

- Fallschutz Spielsand
- Fallschutz Holzhacksnitzel
- Fallschutz Kies
- Betonsteinpflaster D 8 cm grau und anthrazit gemischt, Verlegung quer und längs zur Laufrichtung Maße ca. 12,6 x 12,6 und 18,9 x 12,6 cm
- Einfassung Einzeler Betonsteinpflaster Farbton grau, Maße ca. 12,6 x 12,6 cm
- Muschelkalkfelsen
- Absturzsicherung und Verkleidung Ein-/Ausgänge Betonröhren mit Palisaden und Bohlen aus Robinie

- Ergänzung / neue Zaunelemente als Latenzaun Kiefer/Fichte kdi, braun Hl ca. 1,0o m inkl. 2-flügeliger Toranlage
- Sitzmöbel (Hocker-/ Sitzbank, Picknick-Kombi, etc.)
- Abfallbehälter, Pfosten für bauseitiges Spielplatzschild
- Ergänzung Querholm an bestehenden Holzeinfriedungen
- bestehender Ballfangzaun aus Maschendrahtgeflecht
- Sicherheitsbereiche Spielgeräte
- 324.46 Höhe Bestand
- 324.44 Höhe Bestand interpoliert
- 324.465 Höhe Planung

LEITUNGEN BESTAND

- Strom
- Mischwasserkanal
- Telekommunikation

ACHTUNG
Gehölze und deren Wurzelbereiche bei Notwendigkeit schützen!
Möglichst viel Bodenauftrag innerhalb des Geländes, um Abfuhr zu verringern!

ACHTUNG:
Sämtliche Maße und Höhen sind vor Ort vom Auftragnehmer eigenverantwortlich nachzuprüfen.
Vor Baubeginn ist der Auftragnehmer verpflichtet, sämtliche Unterlagen bzgl. Kabel, Leitungen etc. einzusehen. Es sind alle Vorkehrungen zu treffen, um bei der Bauausführung eine Beschädigung solcher Anlagen zu vermeiden.

Änderung/Index	Datum	Name

Stadt Neuenbürg
Mühlstraße 24
753o5 Neuenbürg

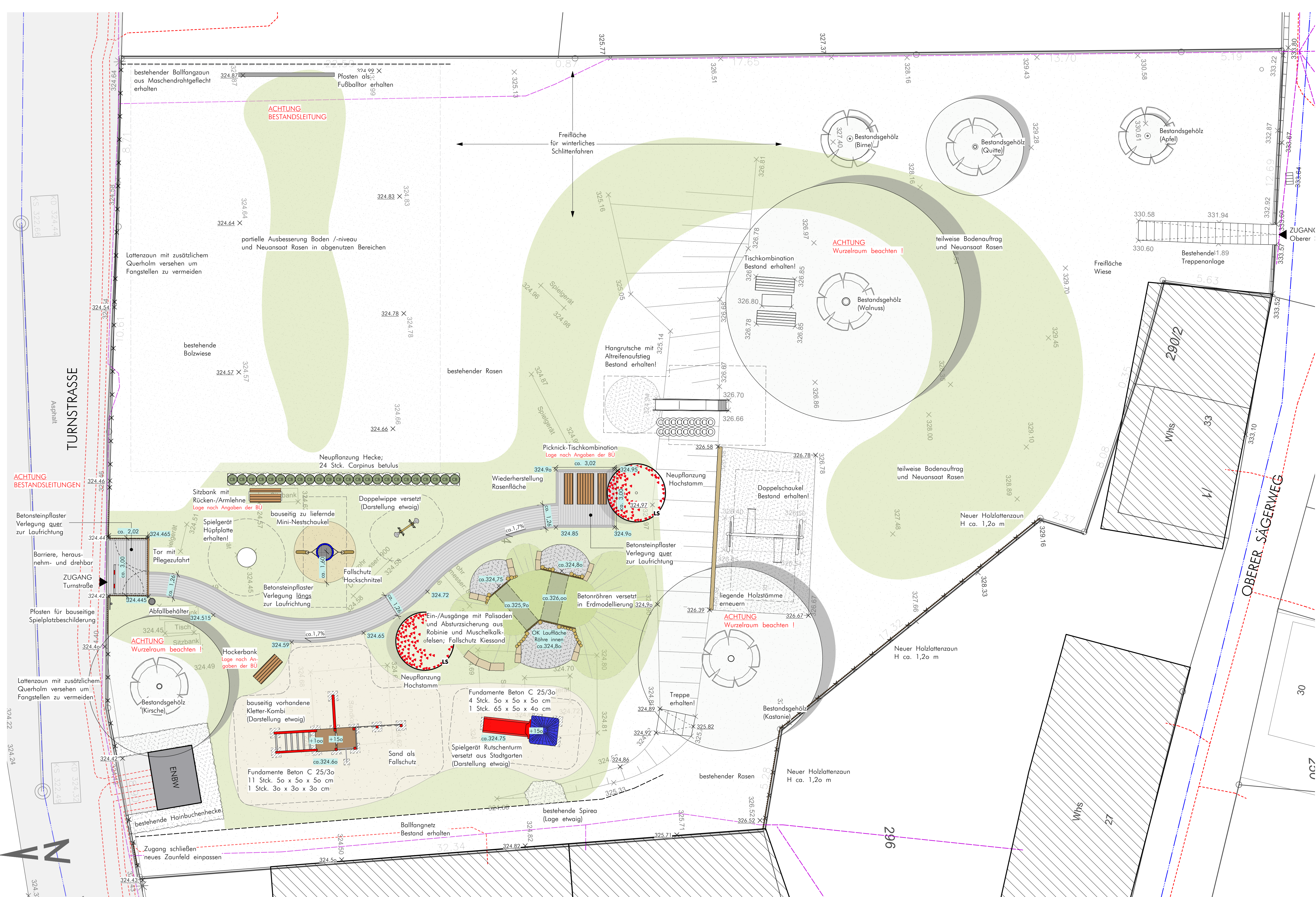
Umbau und Sanierung Kinderspielplatz an der Turnstraße in Neuenbürg

AUSFÜHRUNGSPLANUNG

Lageplan
o9/2o23 . **M 1:1oo**
Pl.Nr. 27o7 - AP 1.3 . **gez. jb**

Büro Volker Boden
Freier Landschaftsarchitekt BDLA

Ob der Ziegelhütte 3
75223 Niefern - Öschelbronn
Telefon o 72 33 - 97 21 o4
Telefax o 72 33 - 97 21 o5
E-Mail: vb@boden-landschaftsarchitektur.de



Lageplan M 1:1oo